

REVIZE 28/03/2023

±0,000 = 480,0 m/m. B.p.v.

ZPRACOVATEL:	ARCHITEKTONICKÉ STUDIO HYSEK, s.r.o. Jiráskovo náměstí 18, 326 00 Plzeň, tel.: 377 455 722 e-mail: arch@studiohysek.cz, web: studiohysek.cz	
POŘIZOVATEL:	MĚSTO TACHOV Hornická 1695, 347 01 Tachov, tel.: 374 774 111 web: tachov-mesto.cz	
VED. PROJEKTANT:	ING. ARCH. OLDŘICH HYSEK 	STUPEŇ: DUR+DSP
PROJEKTANT ČÁSTI:	Bc. DAVID VONDROVIC 	DATUM: 11/2023
AKCE:	DĚTSKÁ SKUPINA TACHOV	FORMÁT: A4
ČÁST:	D - ARCHITEKTONICKO-STAVEBNÍ ŘEŠENÍ	MĚŘÍTKO: 1/5
OBSAH:	VÝPIS SKLADEB KONSTRUKCÍ	PARÉ: 1 Č.VÝKR. 13

VÝPIS SKLADEB KONSTRUKCÍ

DĚTSKÁ SKUPINA TACHOV

POPIS: PODLAHA NA TERÉNU + ZÁKLADOVÉ KONSTRUKCE

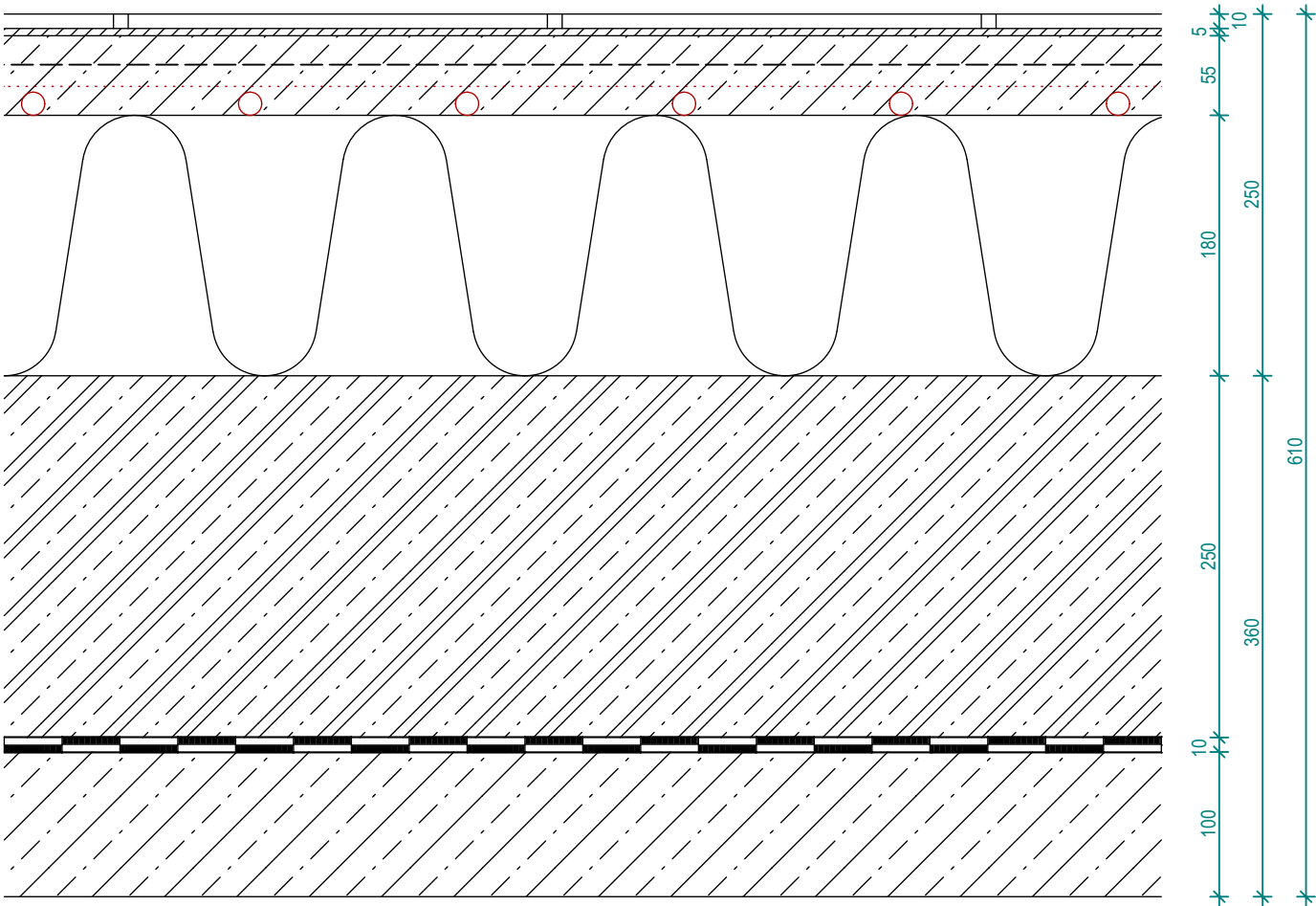
OZNAČENÍ:

UMÍSTĚNÍ: 101, 106, 107, 108, 109, 110

Po-11 a S PODL. VYTÁPĚNÍM
b BEZ PODL. VYTÁPĚNÍ

FUNKCE	POPIS	TLOUŠŤKA [mm]	VÝROBEK
NÁŠLAPNÁ	KERAMICKÁ DLAŽBA	10	-
LEPICÍ	JEDNOSL. HMOTA NA CEMENTOVÉ BÁZI	5	-
PENETRAČNÍ	NÁTĚR NA AKRYLÁTOVÉ BÁZI	-	-
ROZNÁŠECÍ	BETONOVÁ MAZANINA + VÝZTUŽNÁ SÍŤ	55	-
TOPNÁ	ROZVODY PODL. VYTÁP. + SYSTÉMOVÉ DESKY	-	-
SEPARAČNÍ	PE FÓLIE	-	-
TEPELNĚ IZOLAČNÍ	EPS 150	180 250	-
NOSNÁ	ŽELEZOBETON	250	-
HYDROIZOLAČNÍ	SBS MODIFIKOVANÝ ASFALTOVÝ PÁS - 2 vrstvy	8 (2x 4)	-
PENETRAČNÍ	ASFALTOVÝ PENETRAČNÍ NÁTĚR	2	-
OCHRANNÁ, VYROVNÁVACÍ	PODKLADNÍ BETON	100 360	-

610



VÝPIS SKLADEB KONSTRUKCÍ

DĚTSKÁ SKUPINA TACHOV

POPIS: PODLAHA NA TERÉNU + ZÁKLADOVÉ KONSTRUKCE

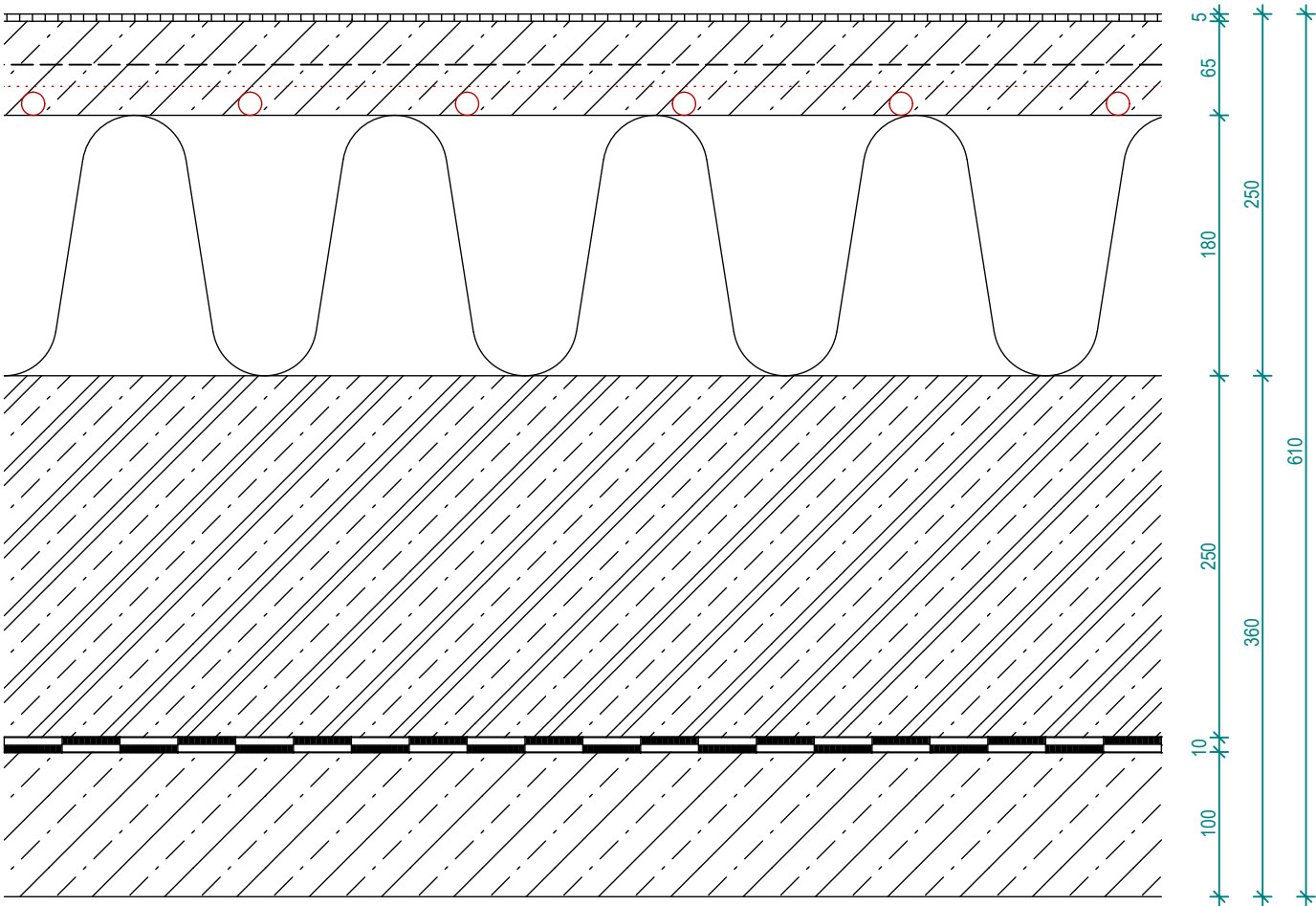
OZNAČENÍ:

UMÍSTĚNÍ: 102, 103, 104, 105

Po-12a S PODL. VYTÁPĚNÍM
b BEZ PODL. VYTÁPĚNÍ

FUNKCE	POPIS	TLOUŠŤKA [mm]	VÝROBEK
NÁŠLAPNÁ	PŘÍRODNÍ LINOLEUM	5	-
LEPICÍ	DISPERZNÍ LEPIDLO PRO LINOLEUM	-	-
PENETRAČNÍ	NÁTĚR NA AKRYLÁTOVÉ BÁZI	-	-
ROZNÁŠECÍ	BETONOVÁ MAZANINA + VÝZTUŽNÁ SÍŤ	65	-
TOPNÁ	ROZVODY PODL. VYTÁP. + SYSTÉMOVÉ DESKY	-	-
SEPARAČNÍ	PE FÓLIE	-	-
TEPELNĚ IZOLAČNÍ	EPS 150	180 250	-
NOSNÁ	ŽELEZOBETON	250	-
HYDROIZOLAČNÍ	SBS MODIFIKOVANÝ ASFALTOVÝ PÁS - 2 vrstvy	8 (2x 4)	-
PENETRAČNÍ	ASFALTOVÝ PENETRAČNÍ NÁTĚR	2	-
OCHRANNÁ, VYROVNÁVACÍ	PODKLADNÍ BETON	100 360	-

610



VÝPIS SKLADEB KONSTRUKCÍ

DĚTSKÁ SKUPINA TACHOV

POPIS: PODLAHA + STROPNÍ KONSTRUKCE

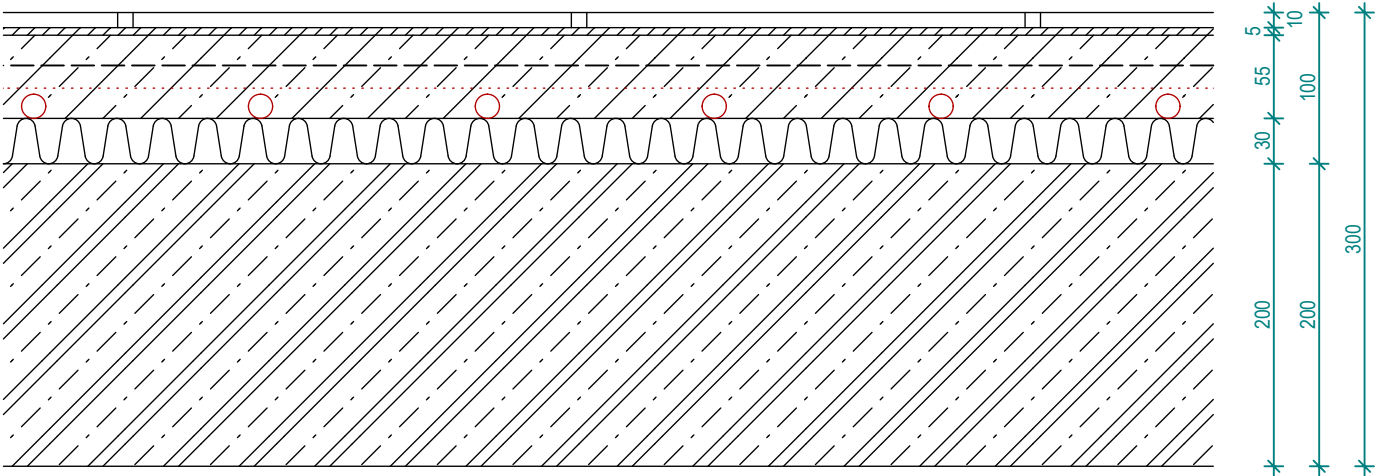
OZNAČENÍ:

UMÍSTĚNÍ: 203

Po-21 a S PODL. VYTÁPĚNÍM
b BEZ PODL. VYTÁPĚNÍ

FUNKCE	POPIS	TLOUŠŤKA [mm]		VÝROBEK
NÁŠLAPNÁ	KERAMICKÁ DLAŽBA	10		-
LEPICÍ	JEDNOSL. HMOTA NA CEMENTOVÉ BÁZI	5		-
PENETRAČNÍ	NÁTĚR NA AKRYLÁTOVÉ BÁZI	-		-
ROZNÁŠECÍ	BETONOVÁ MAZANINA + VÝZTUŽNÁ SÍŤ	55		-
TOPNÁ	ROZVODY PODL. VYTÁP. + SYSTÉMOVÉ DESKY	-		-
SEPARAČNÍ	PE FÓLIE	-		-
ZVUKOVĚ IZOLAČNÍ	ELASTIFIKOVANÉ EPS	30	100	-
NOSNÁ	ŽELEZOBETON	200	200	-

300



VÝPIS SKLADEB KONSTRUKCÍ

DĚTSKÁ SKUPINA TACHOV

POPIS: PODLAHA + STROPNÍ KONSTRUKCE

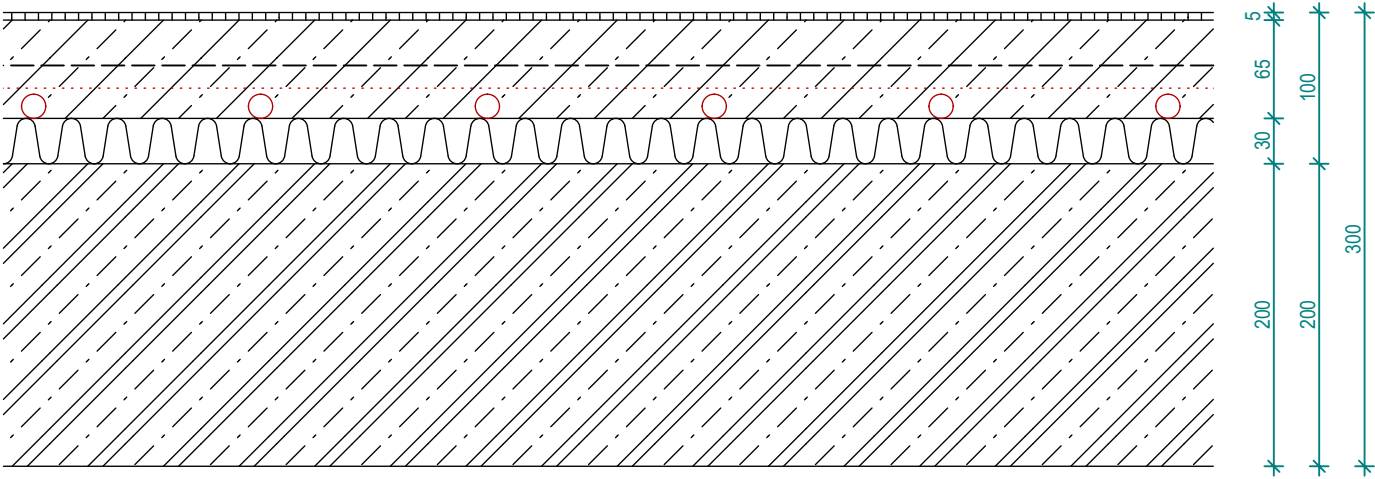
UMÍSTĚNÍ: 201, 202, 205

OZNAČENÍ:

Po-22a S PODL. VYTÁPĚNÍM
b BEZ PODL. VYTÁPĚNÍ

FUNKCE	POPIS	TLOUŠŤKA [mm]		VÝROBEK
NÁŠLAPNÁ	PŘÍRODNÍ LINOLEUM	5		-
LEPICÍ	DISPERZNÍ LEPIDLO PRO LINOLEUM	-		-
PENETRAČNÍ	NÁTĚR NA AKRYLÁTOVÉ BÁZI	-		-
ROZNÁŠECÍ	BETONOVÁ MAZANINA + VÝZTUŽNÁ SÍŤ	55		-
TOPNÁ	ROZVODY PODL. VYTÁP. + SYSTÉMOVÉ DESKY	-		-
SEPARAČNÍ	PE FÓLIE	-		-
ZVUKOVĚ IZOLAČNÍ	ELASTIFIKOVANÉ EPS	30	100	-
NOSNÁ	ŽELEZOBETON	200	200	-

300



VÝPIS SKLADEB KONSTRUKCÍ

DĚTSKÁ SKUPINA TACHOV

POPIS: STŘEŠNÍ KONSTRUKCE + PODHLED

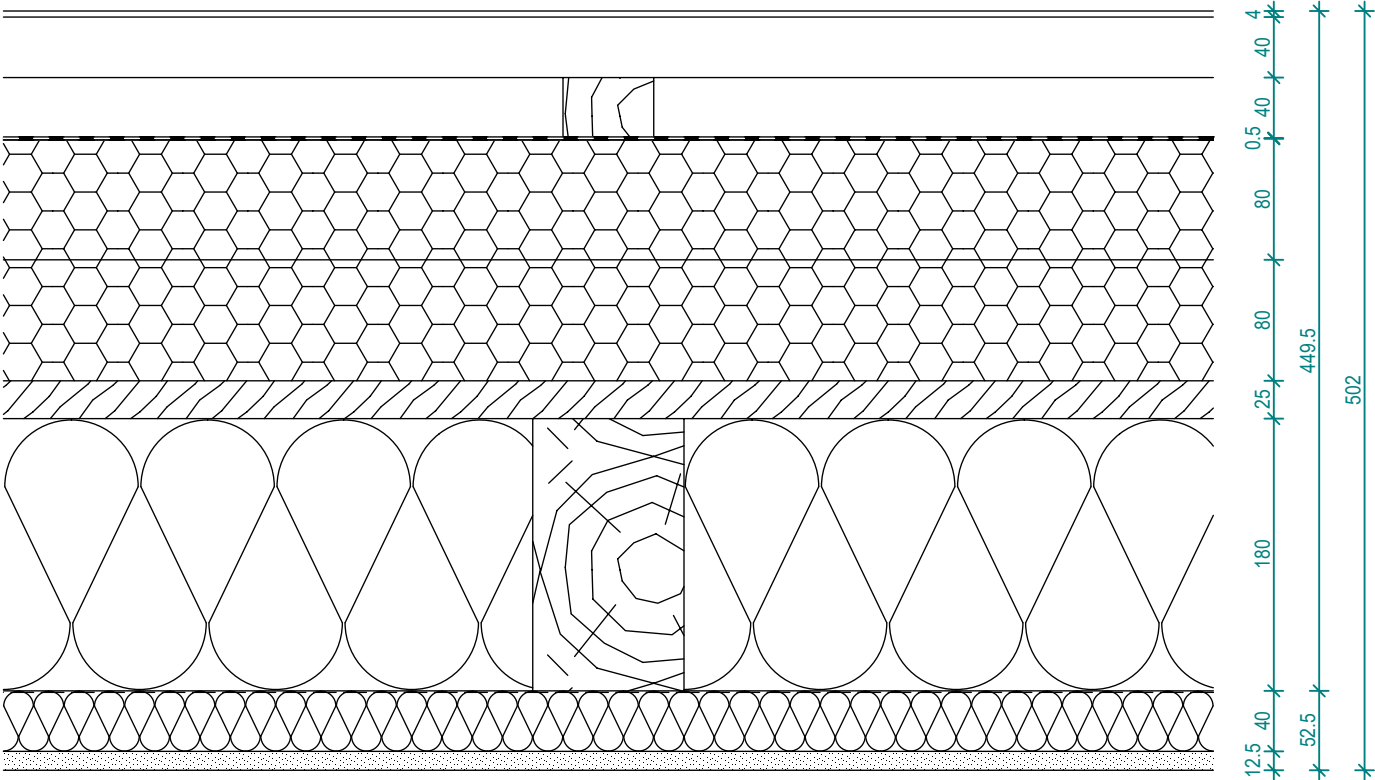
OZNAČENÍ:

UMÍSTĚNÍ: SEDLOVÁ STĚCHA, VIKÝŘ

St-01

FUNKCE	POPIS	TLOUŠŤKA [mm]	VÝROBEK
HYDROIZOLAČNÍ	VLÁKNOCEMENTOVÉ ŠABLONY	4	-
PODKLADNÍ	DŘEVĚNÉ LATĚ 60X40	40	-
DISTANČNÍ	DŘEVĚNÉ LATĚ 60X40	40	-
HYDROIZOLAČNÍ - POJISTNÁ	SBS MODIF. ASFALTOVÝ PÁS - SAMOLEPÍCÍ	0,5	-
TEPELNĚ IZOLAČNÍ	PIR DESKY	160 (2x 80)	-
PODKLADNÍ	OSB DESKA	25	-
NOSNÁ, TEPELNĚ IZOLAČNÍ	DŘEVĚNÉ KROKVE + TEP. IZOLACE Z MV	180	-
PAROTĚSNÁ	DVOUVRSTVÁ PE FÓLIE	- 449,5	-
NOSNÁ	DŘEVĚNÉ LATĚ 60X40 + TEP. IZOLACE Z MV	40	-
OPLÁŠTĚNÍ, PROTIPOŽÁRNÍ	PROTIPOŽÁRNÍ SDK DESKA	12,5	-
PENETRAČNÍ	NÁTĚR NA AKRYLÁTOVÉ BÁZI	-	-
POVRCHOVÁ ÚPRAVA	STRUKTUROVANÁ MALBA	- 52,5	-

502



VÝPIS SKLADEB KONSTRUKCÍ
DĚTSKÁ SKUPINA TACHOV

POPIS: STŘEŠNÍ KONSTRUKCE + PODHLED

OZNAČENÍ:

UMÍSTĚNÍ: VIKÝŘ

St-02

FUNKCE	POPIS	TLOUŠŤKA [mm]	VÝROBEK
HYDROIZOLAČNÍ	HLINÍKOVÉ PÁSY	-	-
SEPARAČNÍ, DRENÁŽNÍ	STRUKTUROVANÁ PP FÓLIE	8	-
PODKLADNÍ	OSB DESKA	25	-
DISTANČNÍ	DŘEVĚNÉ LATĚ 60X40	40	-
HYDROIZOLAČNÍ - POJISTNÁ	SBS MODIF. ASFALTOVÝ PÁS - SAMOLEPÍČÍ	0,5	-
TEPELNĚ IZOLAČNÍ	PIR DESKY	160 (2x 80)	-
PODKLADNÍ	OSB DESKA	25	-
NOSNÁ, TEPELNĚ IZOLAČNÍ	DŘEVĚNÉ KROKVE + TEP. IZOLACE Z MV	180	-
PAROTĚSNÁ	DVOUVRSTVÁ PE FÓLIE	- 438,5	-
NOSNÁ	DŘEVĚNÉ LATĚ 60X40 + TEP. IZOLACE Z MV	40	-
OPLÁŠTĚNÍ, PROTIPOŽÁRNÍ	PROTIPOŽÁRNÍ SDK DESKA	12,5	-
PENETRAČNÍ	NÁTĚR NA AKRYLÁTOVÉ BÁZI	-	-
POVRCHOVÁ ÚPRAVA	STRUKTUROVANÁ MALBA	- 52,5	-

491

